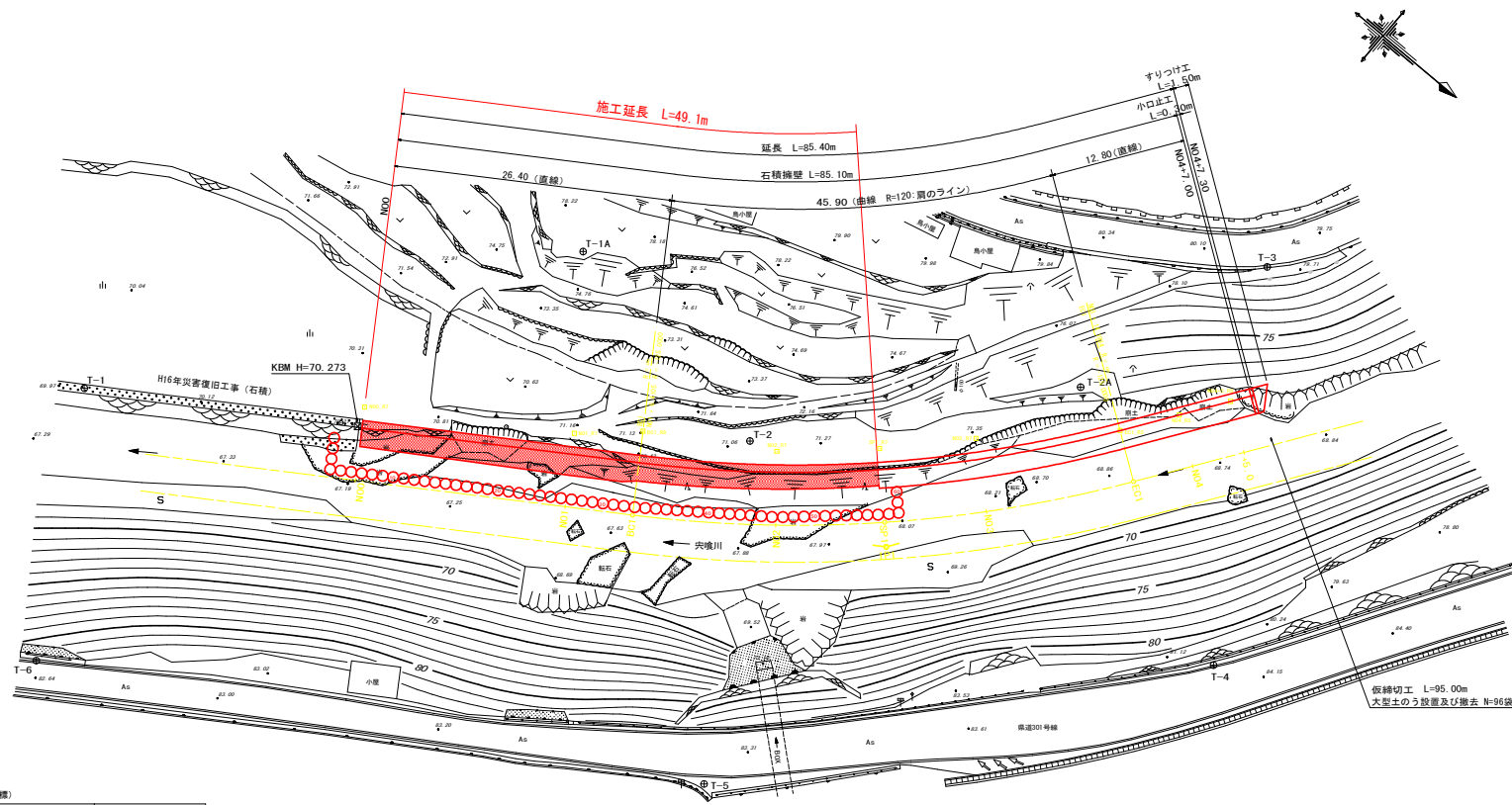


平面図 S=1:250

突境川
海部郡海陽町小谷



基準点座標 (任意座標)			
点 名	X	Y	標 高
T-1	500.000	1500.000	70.000
T-1A	527.826	1459.766	
T-2	551.442	1463.357	71.159
T-2A	572.126	1439.354	72.522
T-3	578.327	1419.290	79.882
T-4	598.668	1451.427	
T-5	568.982	1491.018	
T-6	513.089	1522.670	

IPNO	IP1
1A	21-54-17.33
R	-125.0000
TL	24.1898
SL	2.3191
CL	47.7889

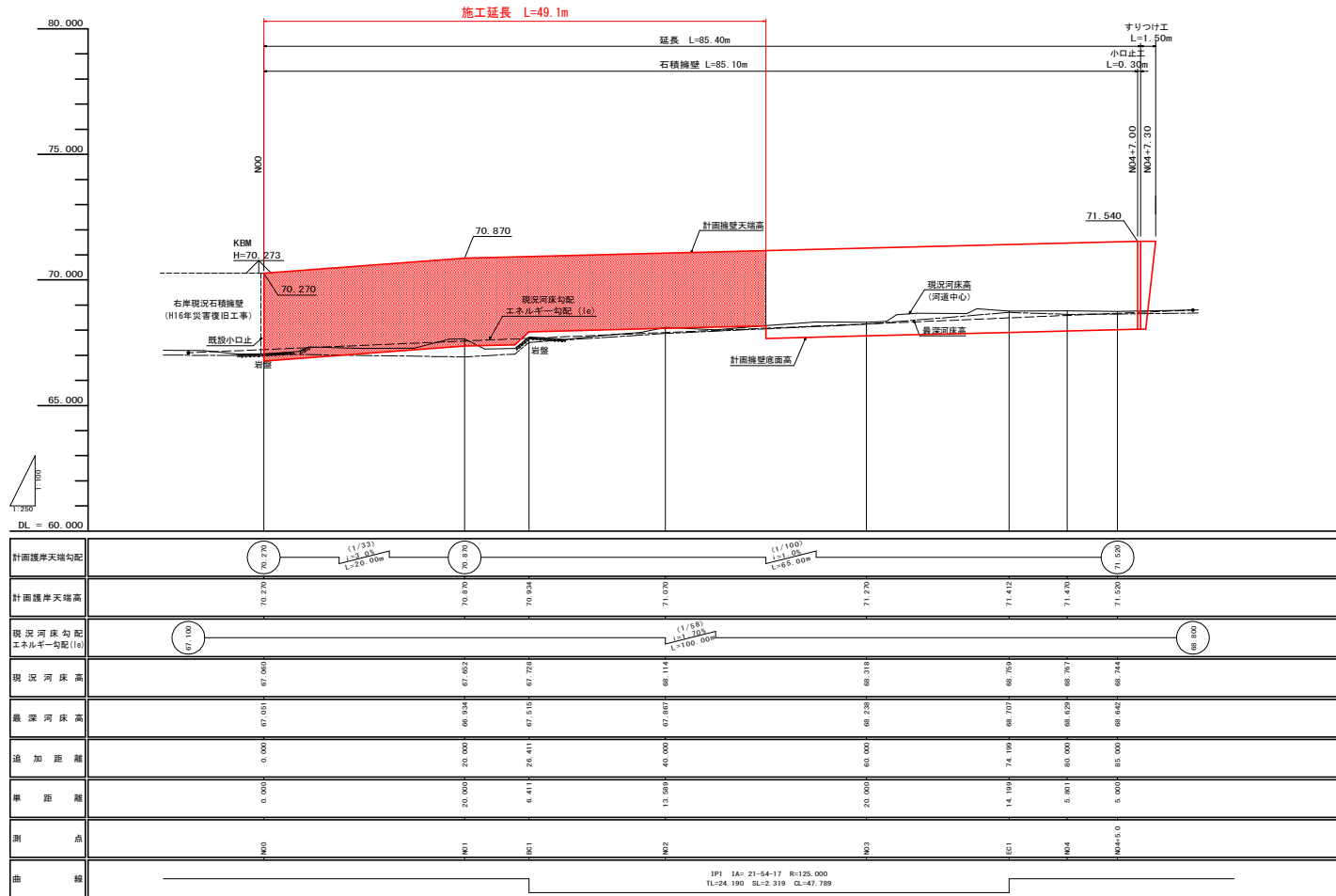
河道法線座標				投杭座標				
河 道 法 線				投 杭				
点 名	X	Y		点 名	投長 (右)	X	Y	標高 (杭高)
N00	525.254	1490.205		N00_R7	7.00	521.455	1484.325	70.743
N01	542.052	1479.350		N01_R7	7.00	538.253	1473.471	71.290
BC1	547.436	1475.871		BC1_R8	8.00	543.094	1469.152	71.338
N02	558.427	1467.890		N02_R7	7.00	554.012	1462.458	71.303
SP1	566.148	1461.069		SP1_R7	7.00	561.301	1456.019	71.492
N03	572.875	1454.092		N03_R7	7.00	567.652	1449.432	71.466
EC1	581.706	1442.982		EC1_R5	5.00	577.622	1440.098	69.271
N04	585.052	1438.244		N04_R5	5.00	580.967	1435.360	69.395
N04+5.0	587.936	1434.159		N04+5_R5	5.00	583.851	1431.275	69.620

測 点	X	Y
IP1	567.753	1462.743

実施設計図面

業 務 名	R2 渡土 突境川 海・小谷 河川工事 (1)		
路線名等	突境川		
業務箇所	海部郡海陽町小谷 (第1分割)		
図 面 名	平面図		
縮 尺	1:250	図面番号	1 / 6
会 社 名			
事 業 者 名	福島県南部総合振興局 橋土整備部 <奥波>		

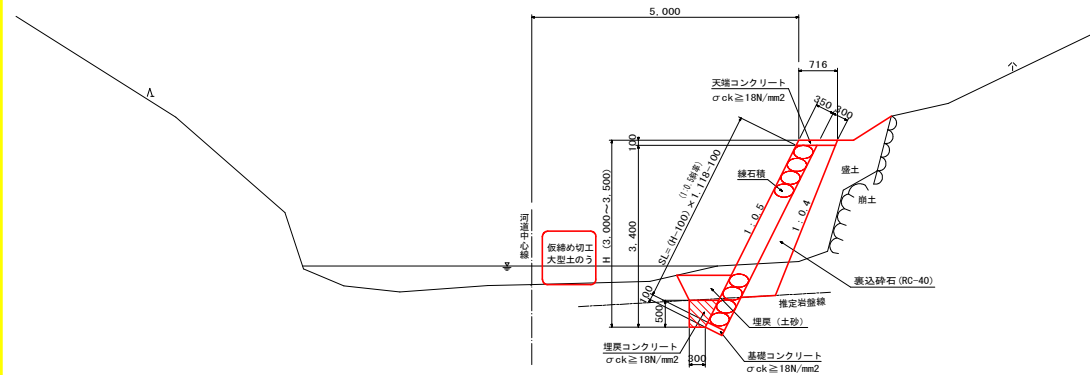
H=1 : 250
V=1 : 100



実施設計図面

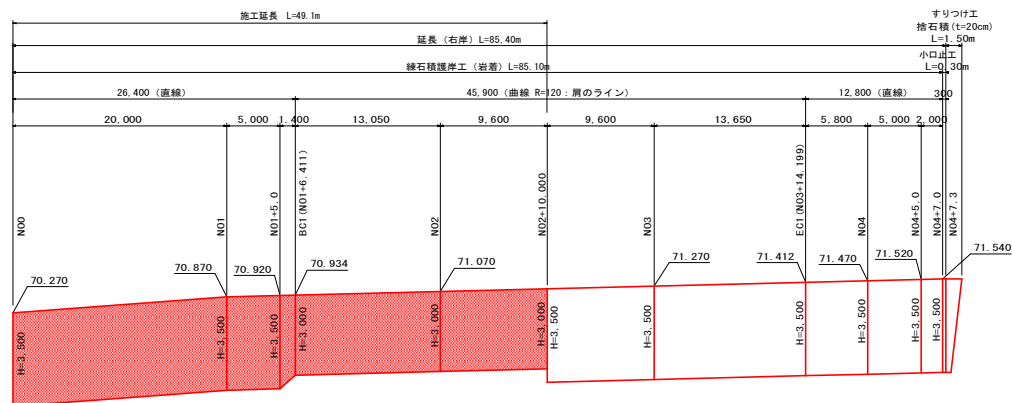
業 務 名	R2 渡土 穴喰川 海・小谷 河川工事 (1)		
路線名等	穴喰川		
業務箇所	海部郡海陽町小谷 (第1分割)		
図 面 名	縦断面		
縮 尺	H=1:250 V=1:100	図面番号	2 / 6
会 社 名			
事業者名	徳島県南部総合振興局 東土豊徳部〈美波〉		

(練石積護岸工)



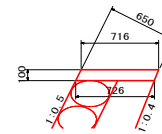
綠石模護岸工 (控長350mm 岩着基礎)				1.0m当り	
名 称	規 格	単位	算 式	数 量	
				H=3.000	H=3.500
緑 石 積	φ350以上	m ²	(H-0.10) × 1.118-0.10	3.14	3.70
要込砕石	RC-40	m ³	横断図より算出		

展開図 H=1:250
V=1:100



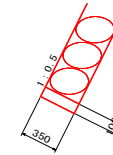
構造図

天端コンクリート S=1:25



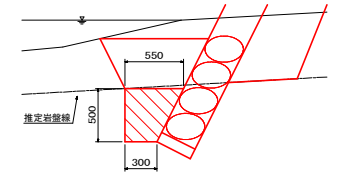
天端コンクリート		10.0m当り	
名 称	規 格	単 位	数 量
コンクリート	$\sigma_{ck} \geq 18N/mm^2$	m3	0.721
型 枠	小型構造物	m2	2.20
目地板 (t=10cm)	遅青繊維質	m2	0.07

基礎コンクリート S=1:25



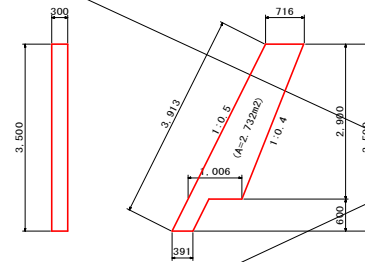
		10.0m当り	
名 称	規 格	単 位	数 量
コンクリート	$\sigma_{ck} \geq 18N/mm^2$	m ³	0.350
型 枠	均し基礎型枠	m ²	1.00
目地板 (t=10cm)	亜青纖維質	m ²	0.04

埋戻コンクリート S=1:25



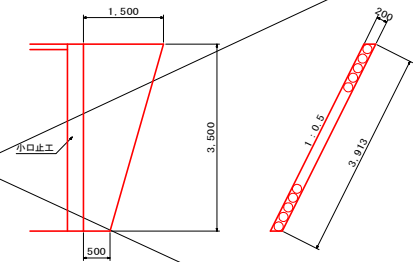
埋戻コンクリート		10.0m当り	
名 称	規 格	単 位	数 量
コンクリート	$\sigma_{ck} \geq 18\text{N/mm}^2$	m ³	2.125

小口止工 S=1:50



小口止工		1.0箇所当り	
名 称	規 格	単位	数 量
コンクリート	$\sigma_{ck} \geq 18N/mm^2$	m3	0.820
型 枠	小型構造物	m2	6.64

すりつけ工 S=1:50



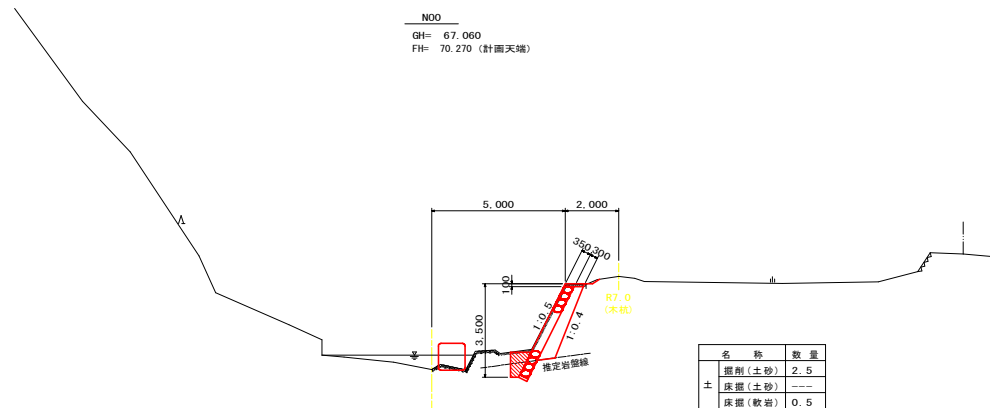
名 称	規 格	単 位	数 量
捨 石 積	t=20cm	m2	3.913

実施設計図面

業 務 名	R2波土 穴喰川 海・小谷 河川工事 (1)		
路線名等	穴喰川		
業務箇所	海部郡海陽町小谷 (第1分割)		
図面名	標準断面図、構造図、展開図		
縮 尺	図示	図面番号	3 / 6
会 社 名			
事業者名	徳島県南部総合市民局 県土整備部〈美波〉		

横断図(1) S=1:100
N00 ~ N02

N00
GH= 67.060
FH= 70.270 (計画天端)

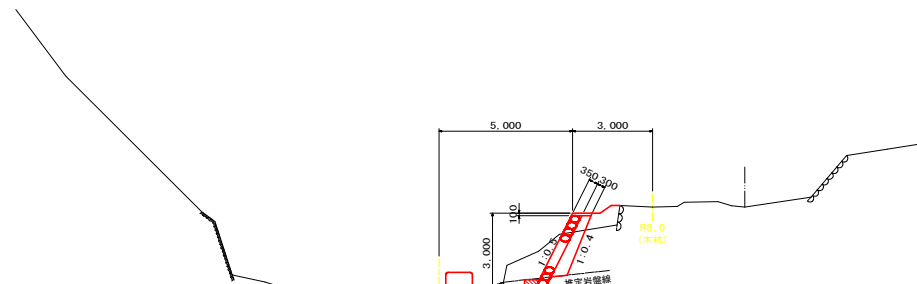


名 称	数 量
掘削(土砂)	2.5
土 床掘(土砂)	---
土 床掘(軟岩)	0.5
工 埋戻(土砂)	0.2
盛 土	---
裏込砕石(RC-40)	1.32

DL=60.000

20.000

BC1 (N01+6.411)
GH= 67.728
FH= 70.934 (計画天端)

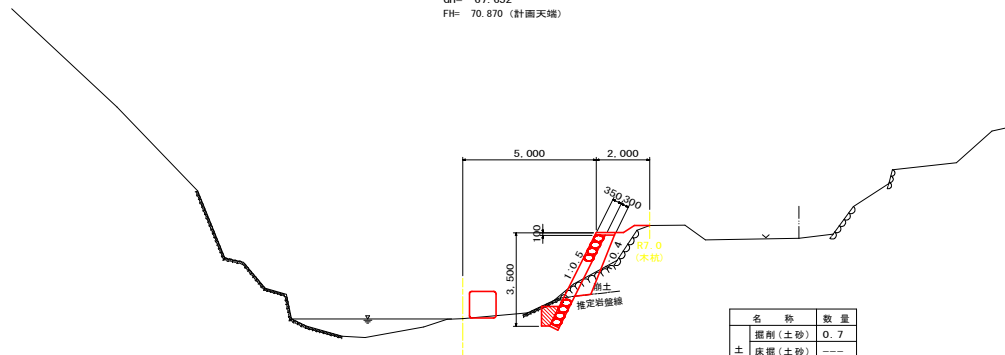


名 称	数 量
掘削(土砂)	3.0
土 床掘(土砂)	---
土 床掘(軟岩)	0.5
工 埋戻(土砂)	---
盛 土	0.7
裏込砕石(RC-40)	1.03

DL=60.000

13.589

N01
GH= 67.652
FH= 70.870 (計画天端)

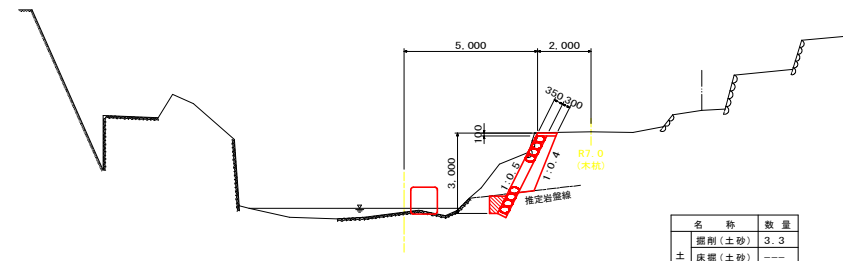


名 称	数 量
掘削(土砂)	0.7
土 床掘(土砂)	---
土 床掘(軟岩)	0.9
工 埋戻(土砂)	---
盛 土	0.8
裏込砕石(RC-40)	1.03

DL=60.000

20.000

N02
GH= 68.114
FH= 71.070 (計画天端)



名 称	数 量
掘削(土砂)	3.3
土 床掘(土砂)	---
土 床掘(軟岩)	0.6
工 埋戻(土砂)	---
盛 土	---
裏込砕石(RC-40)	0.94

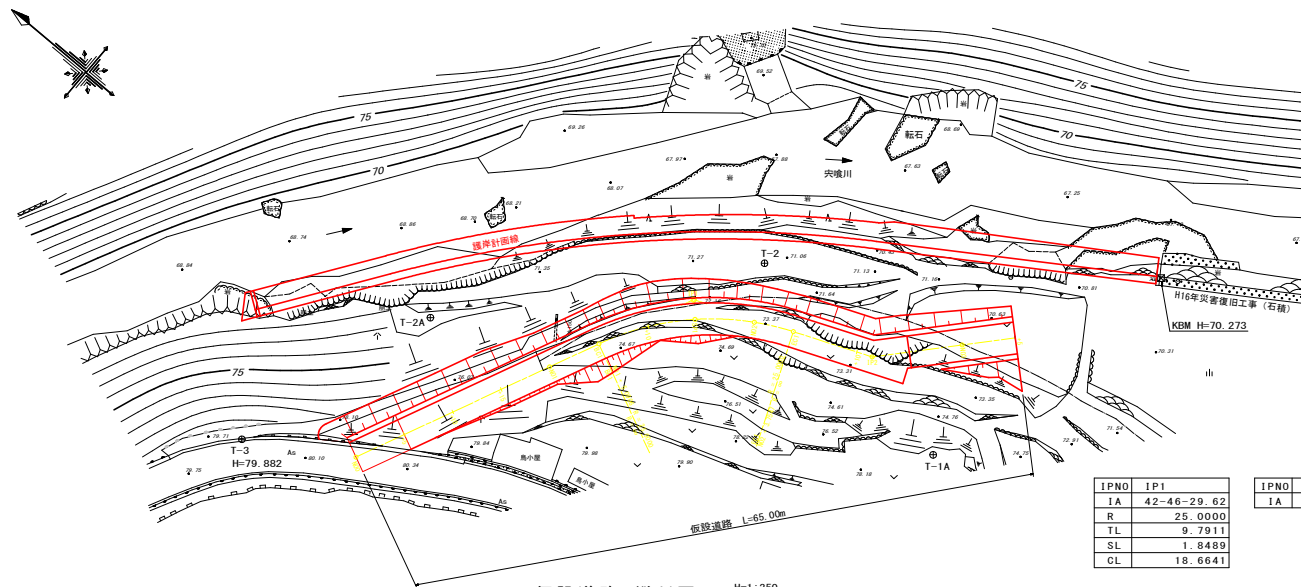
DL=60.000

20.000

実施設計図面

業務名	R2波土 穴喰川 海・小谷 河川工事(1)		
路線名等	穴喰川		
業務箇所	海部郡海隣町小谷(第1分割)		
図面名	横断図(1)		
縮 尺	1/100	図面番号	4 / 6
会 社 名			
事業者名	福島県南部総合振興局 農土整備部 <奥波>		

仮設道路 平面図 S=1:250

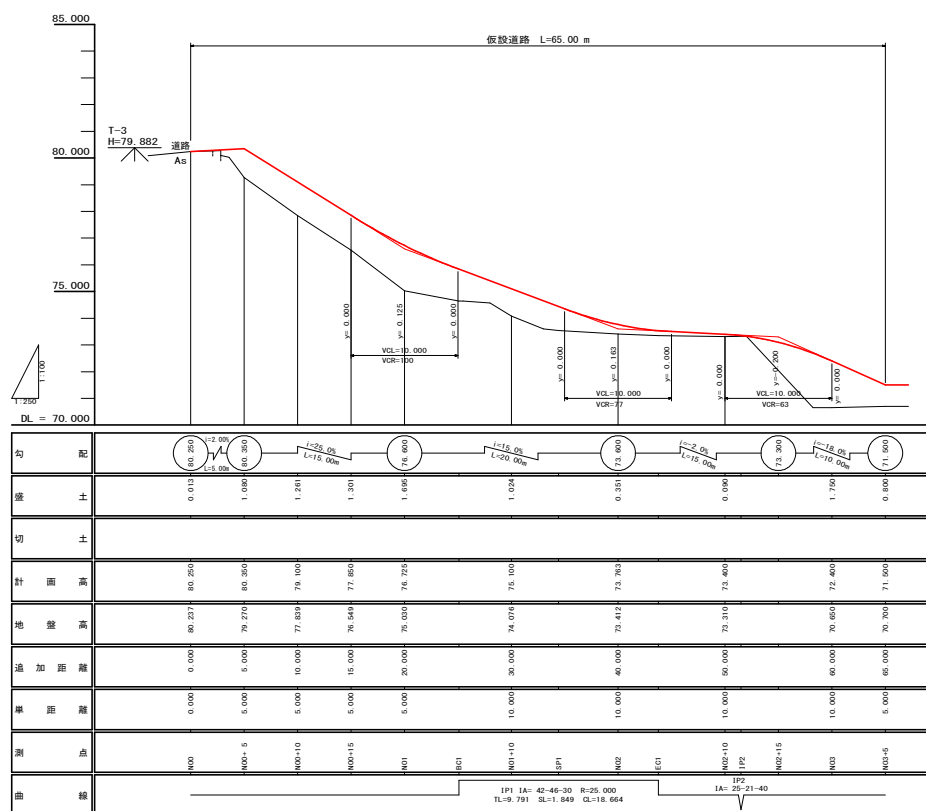


点 名	X	Y	標 高
T-1	500.000	1500.000	70.000
T-1A	527.826	1459.766	
T-2	551.442	1463.357	71.151
T-2A	572.126	1439.354	72.521
T-3	578.327	1419.290	79.881

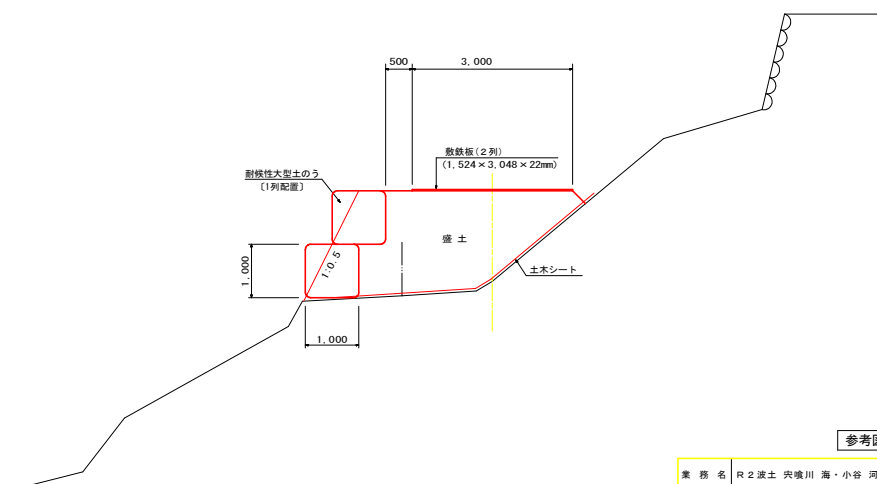
測 点	X	Y
N00	569.074	1424.87
IP1	554.329	1456.48
IP2	538.090	1463.11
N00+5	566.960	1429.40
N00+10	564.847	1433.93
N00+15	562.733	1438.46
N01	560.619	1442.99
BC1	558.468	1447.61
N01+10	555.970	1451.82
SP1	553.054	1455.14
N02	548.621	1468.51
EC1	545.265	1460.19
N02+10	539.483	1462.54
N03	532.360	1469.38
N03+5	528.987	1473.08

IPNO	IP1
IA	42-46-29.62
R	25.0000
TL	9.7911
SL	1.8489
CL	18.6641

仮設道路 縦断図 H=1:250
V=1:100

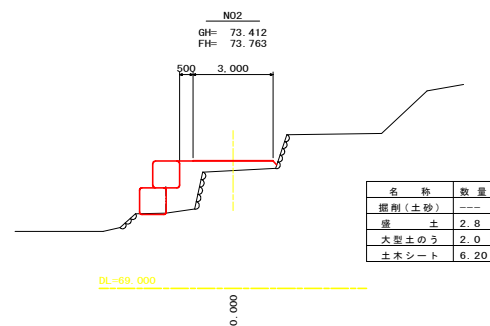
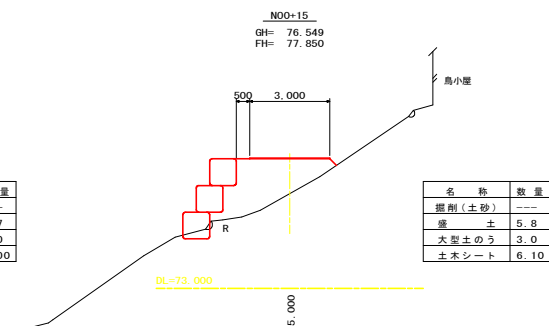
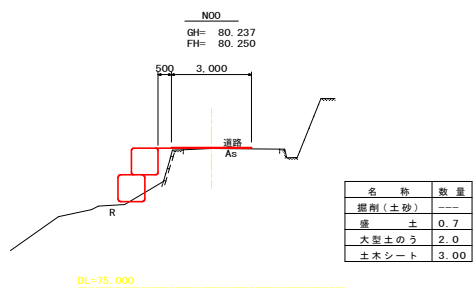
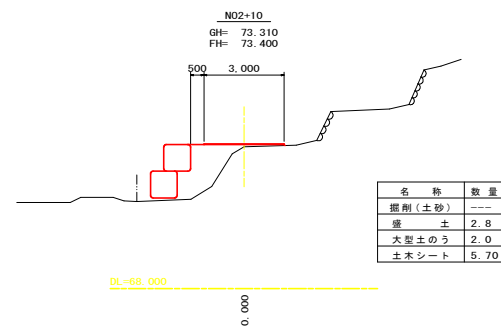
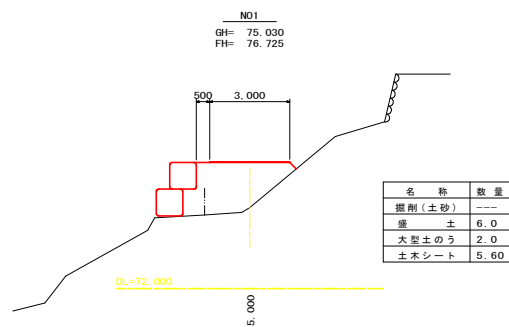
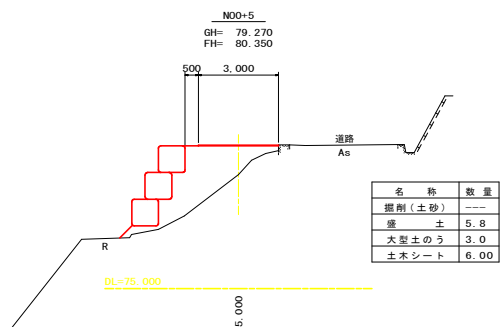
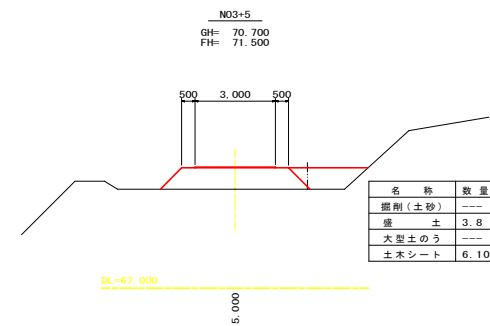
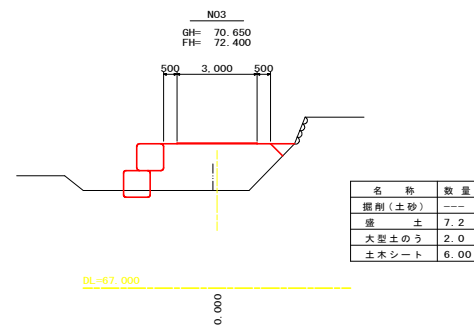
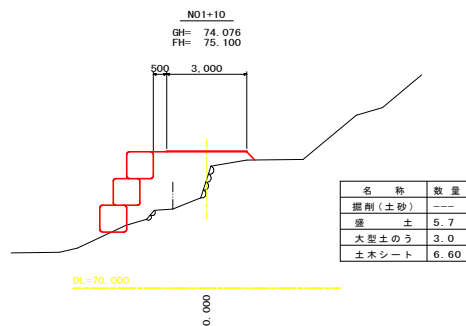
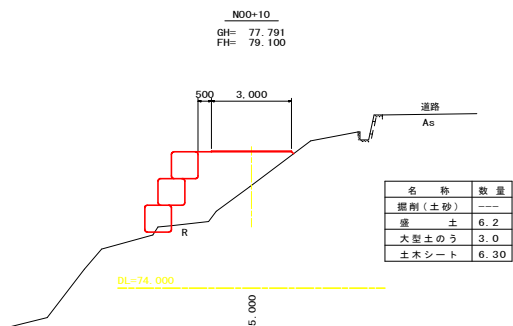


仮設道路 標準断面図 $S=1:50$



業 務 名	R2波土 穴喰川 海・小谷 河川工事（1）		
路線名等	穴喰川		
業務箇所	海部郡海陽町小谷（第1分割）		
図 面 名	仮設道路 平面図・縦断面・標準断面図		
縮 尺	図 示	図 面 番 号	5 / 6
会 社 名			
事業者名	徳島県南四国総合振興局 農土整備課〈美波〉		

仮設道路 横断面 S=1:100



参考図

業 務 名	R2渡土 穴喰川 海・小谷 河川工事(1)		
路線名等	穴喰川		
業務箇所	海部郡海隣町小谷(第1分割)		
図 面 名	仮設道路 横断面		
縮 尺	1:100	図面番号	6 / 6
会 社 名			
事 業 者 名	福島県南部総合振興局 県土整備部 <美波>		